

"Dans l'atelier"

Pour les amoureux de la belle mécanique autrichienne... le fameux double embrayage de la Puch S4.

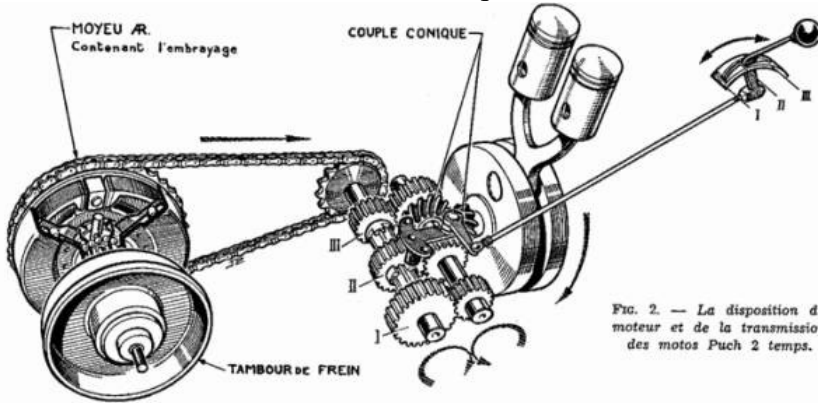


Schéma du modèle T3 (3 vitesses)

Une fois la roue arrière démontée - et oui, l'embrayage est dans le moyeu - on enlève le frein tambour d'un côté et le mécanisme de l'embrayage à l'autre.

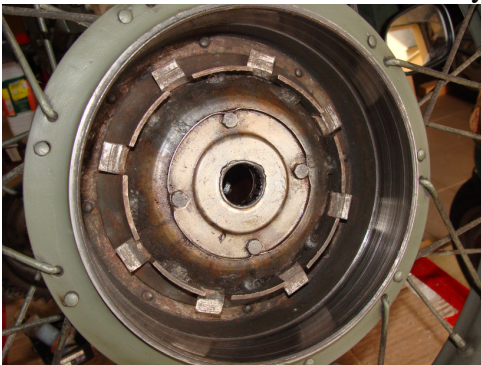


Photo 1 : intérieure de la roue arrière coté embrayage



Photo 2 : disques d'embrayage. 5 disques, 3 avec garniture, 2 en acier

tige de débrayage, actionnée par le câble d'embrayage

en débrayant, la tige pousse la cloche d'embrayage vers la roue dentée afin de séparer les disques

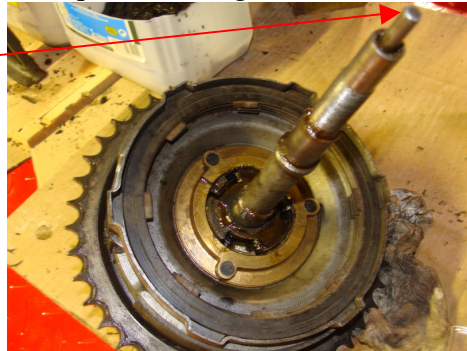


Photo 3 : roue arrière axe + embrayage

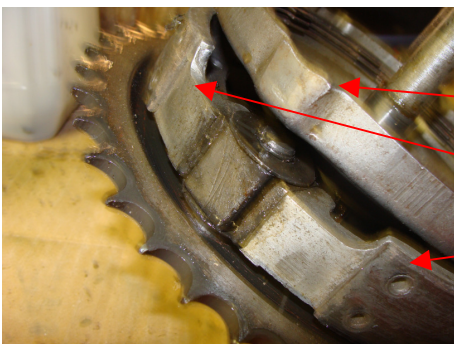


Photo 4 : les 2 embrayages

"cloche" d'embrayage avec les 5 disques à l'intérieur

plaquettes de l'embrayage à tambour

Quand on relâche le levier d'embrayage les disques se serrent et actionne le mécanisme qui ouvre les plaquettes contre le tambour, tout comme le frein à tambour classique. Facile !